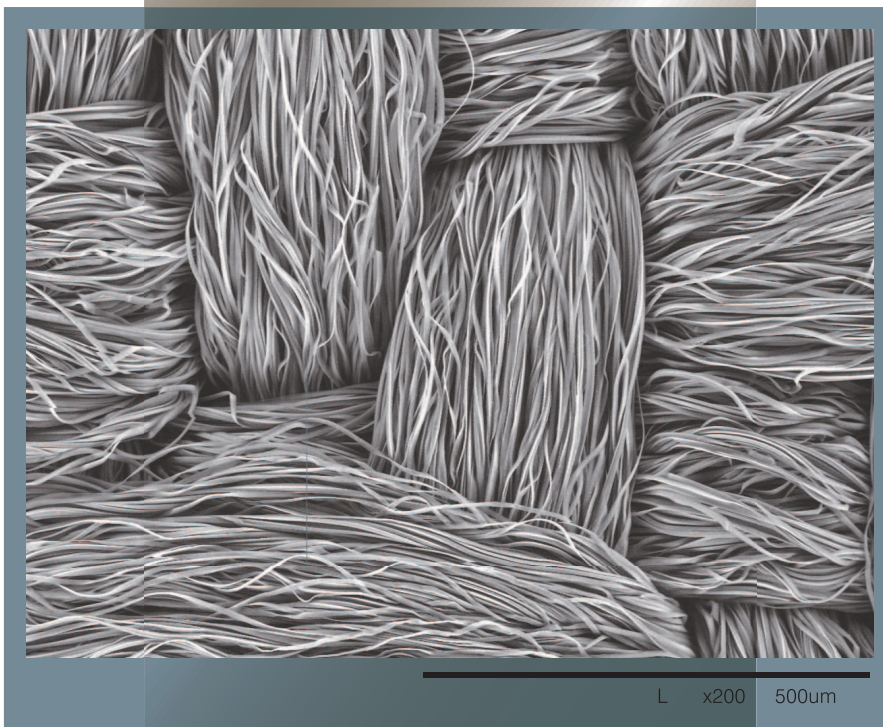


# CRYSTALWIPER®

クリスタルワイパー®

## CRW200

織物ワイパー  
Woven Type Wiper



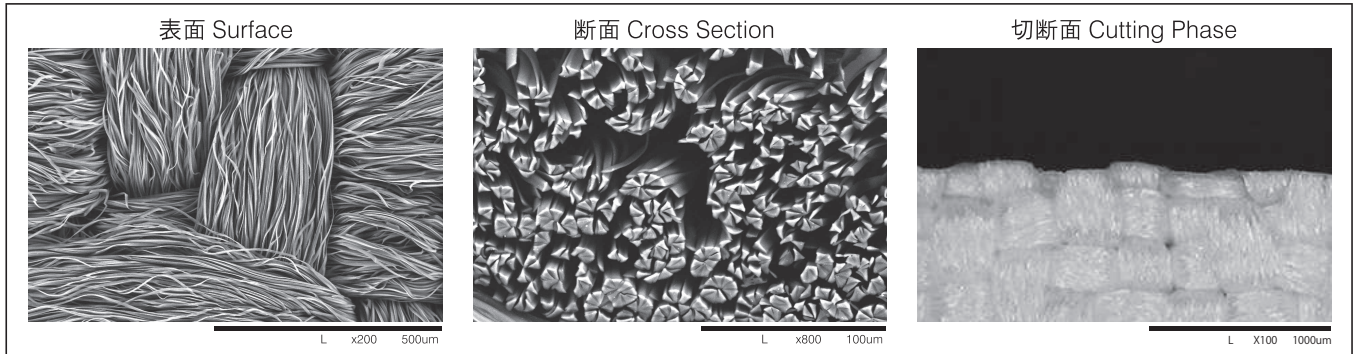
ポリエステル Polyester 75% ナイロン Nylon 25%

 未来コーセン株式会社  
MIRAI KOSEN CO.,LTD.

## CRW200

## 織物ワイパー Woven Type Wiper

### ■ 電子顕微鏡写真 SEM



### ■ 物性データ Specifications

タイプ Type	織物 Woven
組成 Composition	ポリエステル Polyester 75% ナイロン Nylon 25%
厚み Thickness	0.28±0.03mm
目付 Weight	120g/㎡
保水性 Water Retentivity	320%, 5 秒後
引っ張り強度 Tensile Strength	タテ Lengthwise 377N/2.5cm ヨコ Widthwise 434N/2.5cm

### 気中発生粒子数 Generated Particles (Dry Method)

粒径 Size (μm)	粒子数 Particle
0.3	1.2
0.5	0.4
0.7	0.2
1.0	0.2
2.0	0.1
5.0	0.0

- N=10
- 24cm×24cm  
1 枚あたり Per Piece

測定方法 Measurement Method  
IES-RP-CC-003-87-T Helmke Drum Method

### ■ 標準サイズと梱包形態 Standard Size & Package



7cm x 7cm  
15cm x 15cm  
24cm x 24cm  
50cm x 50cm  
100cm x 100cm



10mm x 50m  
13mm x 50m  
20mm x 50m  
60mm x 50m  
120mm x 50m

※その他サイズは別途ご相談に応じます。Please contact us for other sizes.



□ 東京営業所 TOKYO OFFICE  
〒105-0011 東京都港区芝公園 2-4-1 (芝パークビル A 館 12F)  
SHIBA PARK BLDG. A-12F 2-4-1 SHIBAKOEN MINATO-KU, TOKYO 105-0011 JAPAN

□ 本社・工場 HEAD OFFICE・FACTORY  
〒919-0101 福井県南条郡南越前町湯尾 10-10-2  
10-10-2 YUNOO MINAMIECHIZEN-CHO NANJO-GUN, FUKUI 919-0101 JAPAN

E-mail:technos@mdk.co.jp  
TEL:03-6402-4801 FAX:03-6402-4805  
TEL:+81-3-6402-4801 FAX:+81-3-6402-4805

E-mail:technos@mdk.co.jp  
TEL:0778-45-2325 FAX:0778-45-2326  
TEL:+81-778-45-2325 FAX:+81-778-45-2326

<http://www.mirai-kosen.jp/>

※ CRYSTALWIPER®・クリスタルワイパー® は未来コーセン株式会社の登録商標です。CRYSTALWIPER®・クリスタルワイパー® is a registered trademark of MIRAI KOSEN Co., Ltd.  
※ 各データは測定値で、品質を保証するものではありません。 Each data means measured value only and does not guarantee product quality.

お問い合わせ  
For questions, contact