

TECHNOWIPER<sup>®</sup>  
CARSELECTION

CAR Selection

# Robot Arm Cover

吹付塗料などの汚れから設備をガード  
アーム駆動部の部分保護にも最適

レーザーカット技術を活かし、機械のサイズに合わせた立体設計が可能です。  
縫製でもハサミを使用しないため、繊維くずの発生も抑えます。  
クリーンルーム用ワイピングクロスを使用することにより塗料を弾くことなく吸着、  
伸縮性が高く簡単に着脱ができます。



推奨品番：LT100

素材：ポリエステル100%

ロット：原反1反取切～

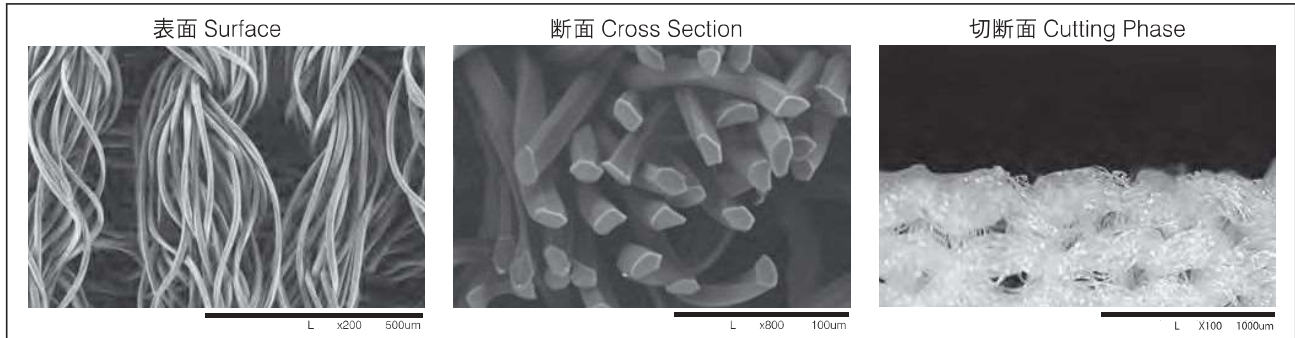
※エコタイプELT100も  
ご用意しております。

## LT100

## 編物ワイパー Knitted Type Wiper

[ ポリエステル長繊維使用 Polyester fiber ]

### 電子顕微鏡写真 SEM



### 物性データ Specifications

タイプ Type	編物 Knit
組成 Composition	ポリエステル Polyester (細デニールポリエステル長繊維)
厚み Thickness	0.65 ± 0.05mm
目付 Weight	140 g/m <sup>2</sup>
保水性 Water Retentivity	450 %, 5sec 後
引張り強度 Tensile Strength [ JIS L 1096 A 法 ]	タテ Lengthwise 215 N/2.5cm ヨコ Widthwise 134 N/2.5cm

### 気中発生粒子数 Generated Particles (Dry Method)

粒径 Size (μm)	粒子数 Particle
0.3	3.5
0.5	1.9
0.7	1.7
1.0	1.3
2.0	0.8
5.0	0.1

- N=10
- 23cm×23cm  
1枚あたり Per Piece

測定方法 Measurement Method  
IES-RP-CC-003-87-T Helmke Drum Method

### 標準サイズと梱包形態 Standard Size & Package



15cm x 15cm ..... 2400 枚 Sheets

23cm x 23cm ..... 1200 枚 Sheets

※その他サイズは別途ご相談に応じます。Please contact us for other sizes.



□ 東京営業所 TOKYO OFFICE  
〒105-0011 東京都港区芝公園 2-4-1 (芝パークビル A 館 12F)  
SHIBA PARK BLDG. A-12F 2-4-1 SHIBAKOEN MINATO-KU, TOKYO 105-0011 JAPAN

E-mail: technos@mdk.co.jp  
TEL: 03-6402-4801 FAX: 03-6402-4805  
TEL: +81-3-6402-4801 FAX: +81-3-6402-4805

□ 本社・工場 HEAD OFFICE・FACTORY  
〒919-0101 福井県南条郡南越前町湯尾 10-10-2  
10-10-2 YUNOO MINAMIECHIZEN-CHO NANJO-GUN, FUKUI 919-0101 JAPAN

E-mail: technos@mdk.co.jp  
TEL: 0778-45-2325 FAX: 0778-45-2326  
TEL: +81-778-45-2325 FAX: +81-778-45-2326

<http://www.mirai-kosen.jp/>

※ TECHNOWERP. テクノワイパー。は未来コーセン株式会社の登録商標です。 TECHNOWERP. テクノワイパー。 is a registered trademark of MIRAI KOSEN Co., Ltd.  
※ 各データは測定値で、品質を保証するものではありません。 Each data means measured value only and does not guarantee product quality.

お問い合わせ  
For questions, contact